



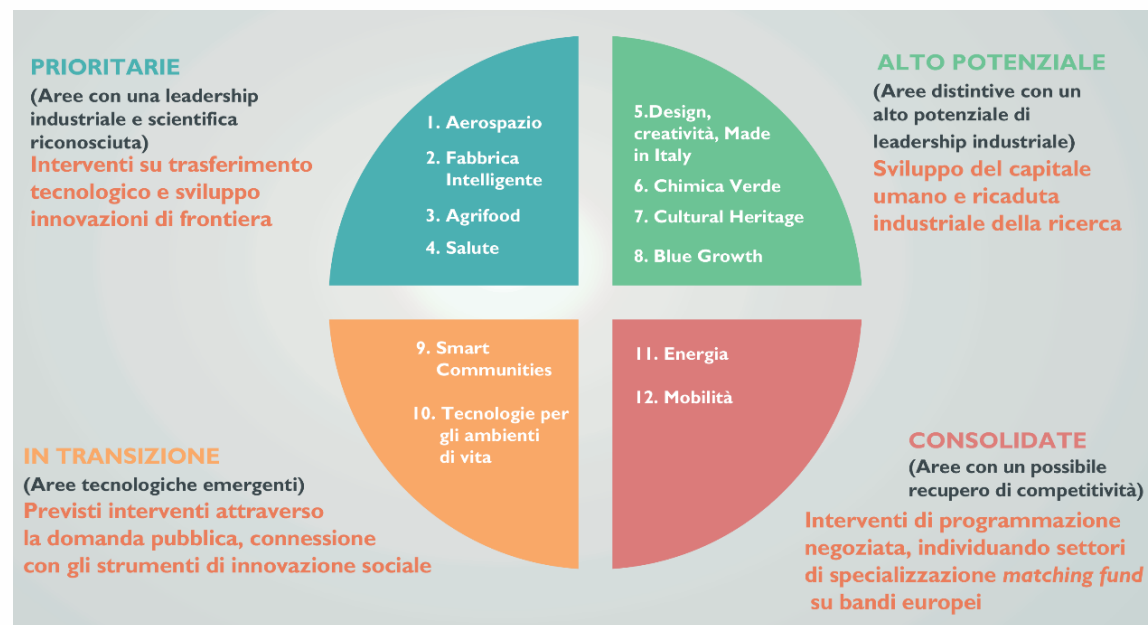
Il Cluster Tecnologico Nazionale per le Smart Communities

Genova, 9 Maggio 2017



Creati nel 2012 con un bando nazionale, gli 8 (12) **Cluster Tecnologici Nazionali** sono il luogo in cui si realizza la funzione di consultazione permanente e di coordinamento dei principali attori del sistema della ricerca pubblica e privata, **atta a fornire indirizzo e coordinamento delle risorse dedicate alla ricerca industriale**

Le aree di specializzazione della Ricerca Applicata



❖ **487 M€ nel triennio per la Ricerca Industriale**

❖ **Smart Communities:**

- Ruolo della domanda pubblica per la promozione di nuovi mercati dell'innovazione
- Consolidamento delle esperienze già avviate

I Cluster Tecnologici Nazionali (CTN) sono stati promossi allo scopo di generare piattaforme di dialogo permanente tra sistema pubblico della ricerca e imprese

Strategia italiana di smart specialization:



Cluster Tecnologici Nazionali
focalizzati su settori strategici

- **Smart Communities**
- Agri-food
- Aerospazio
- Chimica verde
- Fabbrica Intelligente
- Mezzi e sistemi per la Mobilità
- Scienze della Vita
- Ambienti di vita
- *Made in Italy*
- *Blue Growth*
- *Energia*
- *Beni Culturali*

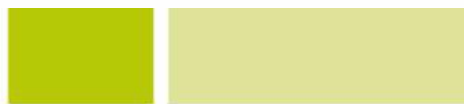
PNR:

I CTN come **infrastruttura intermedia di soft-governance** con obiettivi di coordinamento pubblico-pubblico (Stato-Regioni-Amministrazioni locali) e pubblico-privato

- ricomposizione di strategie di ricerca e roadmap tecnologiche condivise su scala nazionale
- preconditione per l'avvio di politiche di sostegno alla ricerca industriale



Mission: *Promuovere modelli innovativi di collaborazione pubblico-privato per sviluppare soluzioni tecnologiche e applicative in grado di migliorare la qualità della vita dei cittadini, incidere sulla crescita economica dei territori e aumentare la competitività della ricerca e dell'industria italiana in Europa nell'ambito delle Smart Communities .*



Mobilità

Sicurezza e
monitoraggio
del territorio

Salute
e benessere

Formazione

Cultura e
Turismo

Government

Energia e
Ambiente



Membro Sistema
Nazionale CTN

La rete nazionale: inclusiva e aperta

Una rete di territori e attori con un obiettivo: sviluppo di soluzioni innovative per le moderne comunità

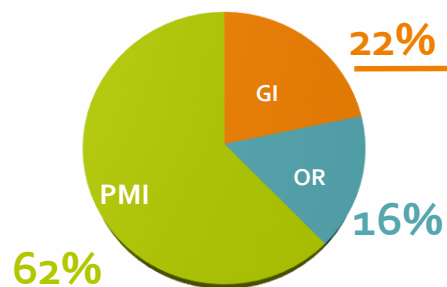
- 9 Regioni coinvolte nel Consorzio
- 1 Regione in ingresso (Umbria)
- 3 Regioni in fase di analisi (VdA, Sardegna, Calabria)

150+

PARTNER: IMPRESE,
CENTRI DI RICERCA E
UNIVERSITÀ

40

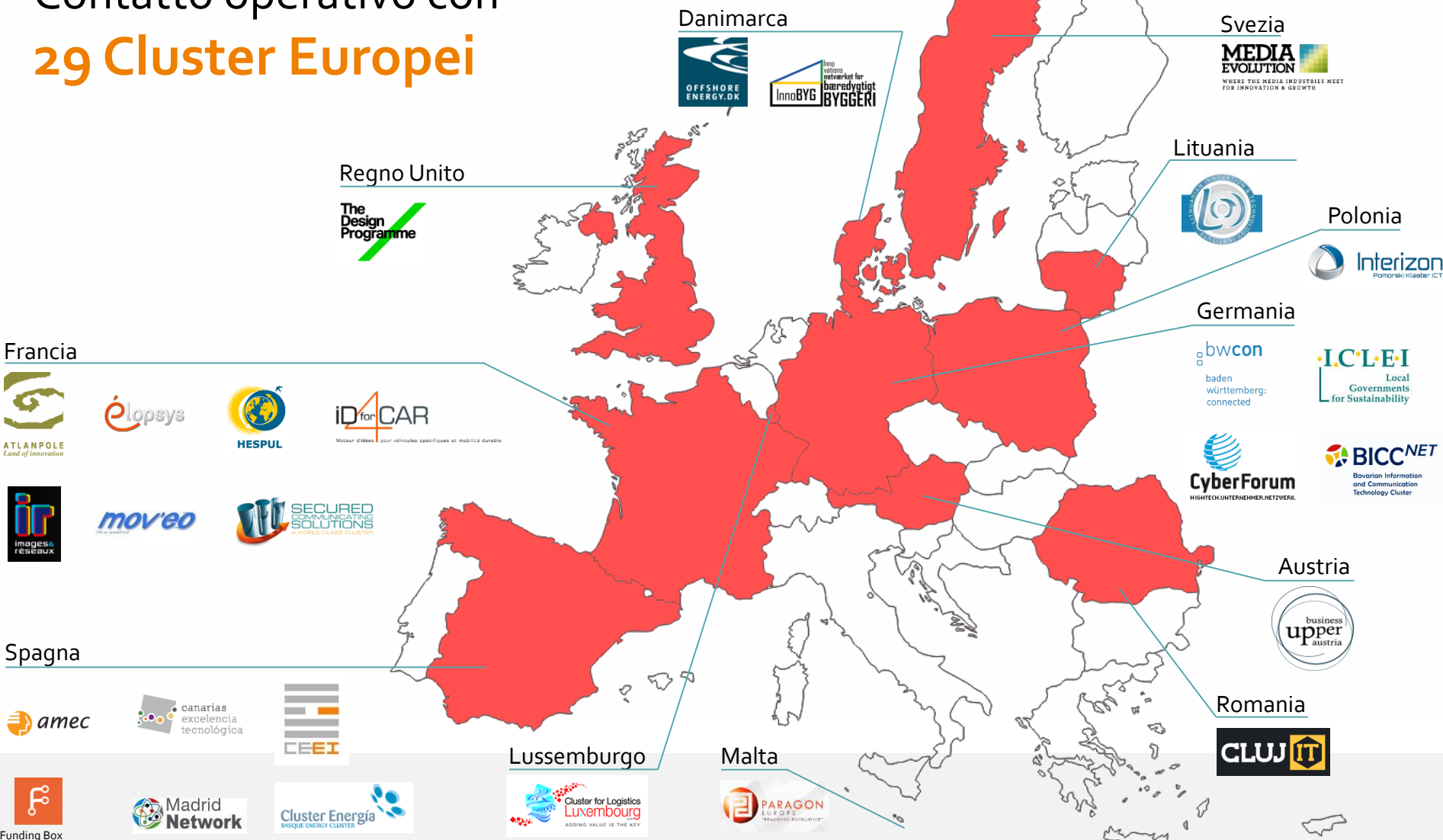
PA COINVOLTE
NELLA RETE



Membro Sistema
Nazionale CTN

La rete di partner in Europa

Contatto operativo con 29 Cluster Europei





Elaborare l'agenda strategica nazionale
per le Smart Communities



Mettere a disposizione del decisore
pubblico le opportunità tecnologiche e le
necessità di investimento



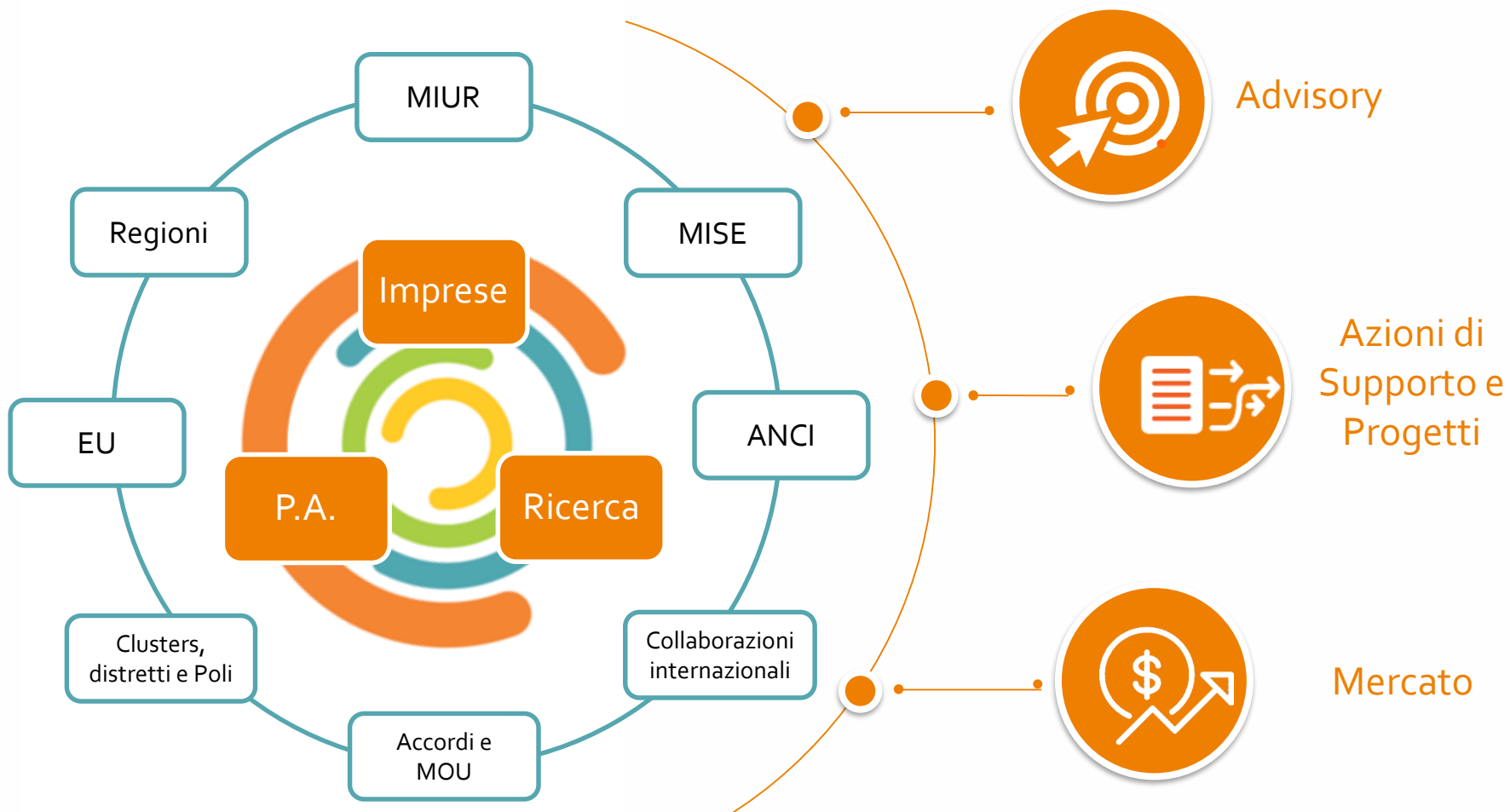
Promuovere azioni per la partecipazione
a bandi e finanziamenti nazionali ed
europei



Creare filiere lunghe di cooperazione fra
i territori

Network

Servizi



Disponibili su tutto il territorio nazionale con una carta dei servizi progettata congiuntamente dai Partner Locali

ANCI



DIFFUSIONE, VALORIZZAZIONE E RIUSO: studio, promozione, messa a sistema e **standardizzazione delle applicazioni** sviluppate nei singoli territori, in particolare quelli delle aree metropolitane, sostenendo le pratiche di **reale riuso** di quanto sviluppato, anche allo scopo di non duplicare investimenti e sistemi

SOCIAL FARE



DIFFUSIONE DI CONOSCENZA E IMPRENDITORIALITÀ SOCIALI E SPERIMENTAZIONE DI NUOVE SOLUZIONI: servizi, prodotti e modelli attinenti e rilevanti per la social innovation

ICT 4 Social: format per facilitare l'incontro tra la domanda di innovazione sociale e l'offerta di innovazione tecnologica

ANITEC



TECNOLOGIE DIGITALI, COINVOLGIMENTO DELLA COMPONENTE INDUSTRIALE E PROMOZIONE: coinvolgimento della componente industriale per lo sviluppo di nuovi prodotti e servizi nell'abito smart city & communities e promozione delle soluzioni tecnologiche più promettenti

ASSINTER



SVILUPPO DELLA COMPETITIVITA', COINVOLGIMENTO E PROMOZIONE: opportunità di sviluppo per la competitività del paese individuando e promuovendo soluzioni tecnologiche per le moderne città e comunità facilitando il dialogo con gli utenti finali e la diffusione di modelli di cooperazione.

C.H.I.C.O.



PROGETTI DI RICERCA, TRASFERIMENTO TECNOLOGICO E PROMOZIONE: sviluppo di progetti di ricerca e trasferimento delle conoscenze dal settore della ricerca a quello dell'industria nel campo della salute e del benessere (prioritari i temi «Big Data» e «Medicina Predittiva»)

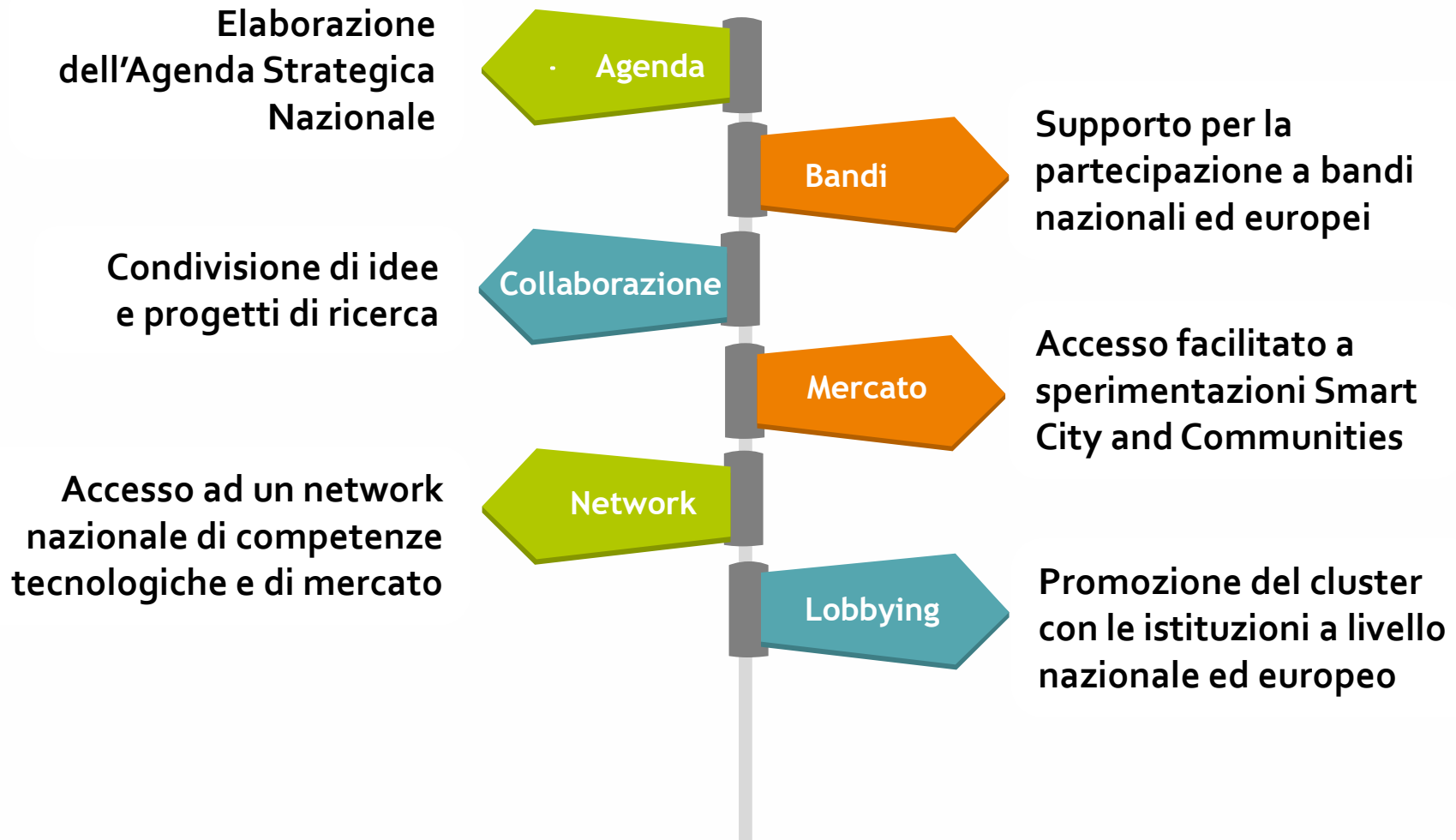


REGIONE LIGURIA

Collaborazione nel Cluster

Messa a fattor comune di esigenze e opportunità al fine di aumentare le **ricadute** per il proprio territorio e il **coinvolgimento attivo** sulle politiche nazionali ed europee degli attori industriali e di ricerca

- ➔ **Rafforzamento** delle proprie politiche a livello locale / nazionale / EU
- ➔ **Promozione** delle **proprie imprese** operanti in tale contesto su scala nazionale ed europea
- ➔ Confronto con altri territori e sviluppo azioni congiunte **azioni collaborative** e di condivisione per la **valorizzazione** dei propri interventi definiti nell'ambito della S₃



Organizzazione

OCG

Consorzio formato dagli Enti promotori

- ▶ **Regola** i rapporti tra gli Enti
- ▶ **Coordina** i rapporti con il MIUR, le Regioni e i soggetti attuatori del Cluster



ATS

Formato dagli Enti dell'OCG e da tutti gli aderenti

- ▶ È lo strumento per **gestire l'erogazione dei servizi** verso gli aderenti e lo **sviluppo del Piano**

Consorzio interno

Nel **contratto di Consorzio** sono disciplinati i rapporti tra i membri, e **l'oggetto è quello indicato nel Piano Strategico quinquennale.**

ATS

Il modello operativo **di adesione e di erogazione servizi alle imprese** è contenuto nell'ATS.
E' nominato un **gestore**, con mandato **senza rappresentanza**.
Nel regolamento sono anche **disciplinati i rapporti economici**.
In ogni caso si tratta di un "rimborso dei costi" e non di una attività lucrativa.

Il modello di governance: Comitato di Indirizzo

Il Comitato di Indirizzo ha compiti consultivi in materia di **indirizzo strategico e allineamento alle direttrici di policy making** delle Regioni e di indirizzo tecnico-scientifico



Il modello di governance: Comitato Imprese e Gruppi di Lavoro

Il Comitato Imprese contribuisce attivamente, costituendo e guidando i Gruppi di Lavoro, alla **definizione delle linee strategiche di sviluppo del Cluster e del Piano Quinquennale**



Al Cluster possono aderire

Imprese, Organismi di Ricerca, Pubbliche Amministrazioni (e altri enti)

interessati a sviluppare e condividere

progetti e soluzioni in ambito Smart City and Communities

Sottoscrivere l'ATS notarile senza mandato di rappresentanza è un **processo semplice e immediato!**

Scarica la documentazione dal sito web
www.smartcommunitiestech.it/come_aderire/
e inviali compilati dal legale via pec



- micro impresa, PMI e Organismo di Ricerca - **Euro 500**
- grandi imprese - **Euro 2.000**
- le Città aderiscono al Cluster a titolo gratuito



Advisory

- ❖ 8 Gruppi di lavoro tematici
- ❖ 2 Agende strategiche nazionali condivise con MIUR, MISE, ANCI



Accesso al mercato

- ❖ Piattaforma Smart Communities
- ❖ Torino Living Lab
- ❖ Modelli di business e di sostenibilità economica delle soluzioni Smart Communities



Assistenza tecnica e progetti

- ❖ Raccolte 40 idee progettuali per 87 Meuro
- ❖ 37 progetti presentati a finanziamento
- ❖ 109 imprese e 11 PA supportate su PCP e bandi nazionali
- ❖ Endorsement a 21 progetti



Networking nazionale e internazionale

- ❖ Assemblea Nazionale del Cluster @ForumPA: 300+ partecipanti
- ❖ B2B Nazionale: 90+ incontri tra 30 imprese, 7 OR
- ❖ Imprese&Città: 17 imprese, 11 PA

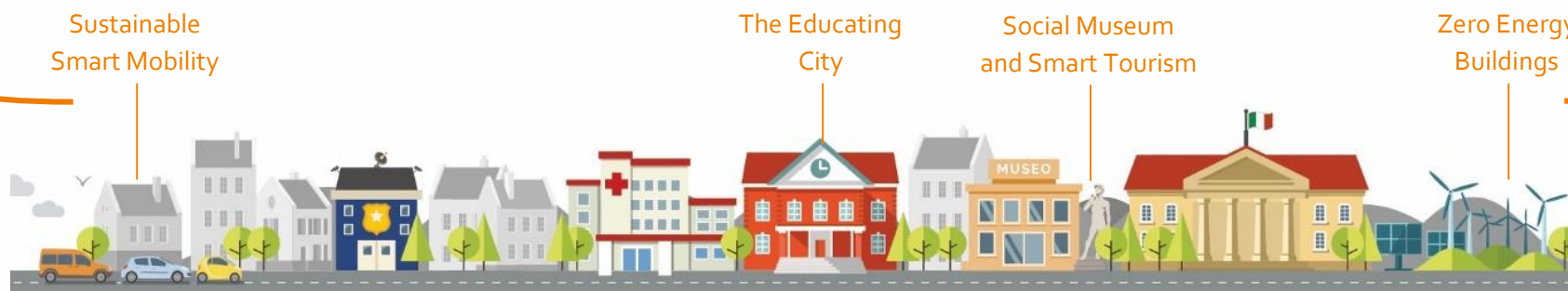
IL CTN è il partner per veicolare le tue priorità di investimento, accompagnarle fino al finanziamento e allo sviluppo nel mercato



Progetti di ricerca e innovazione

Il Cluster ha visto il **finanziamento di 4 grandi progetti** di ricerca sul bando MIUR.
I membri del **network** contano **più di 100 progetti** attivi sulle 7 aree applicative.

4 progetti su bando cluster / 39 milioni € finanziam.



Mobilità

10

Sicurezza e
monitoraggio
del territorio

9

Salute
e benessere

14

Formazione

15

Cultura e
Turismo

14

Government

6

Energia e
Ambiente

45

113 progetti che coinvolgono **71 partner** del Cluster

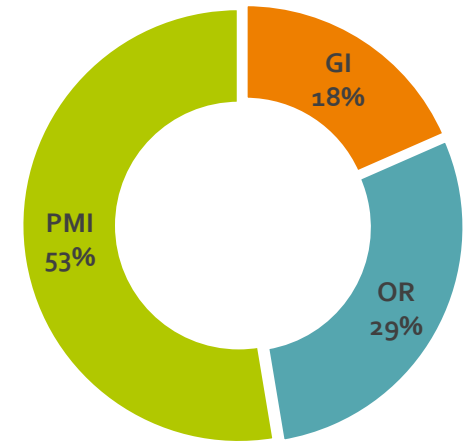
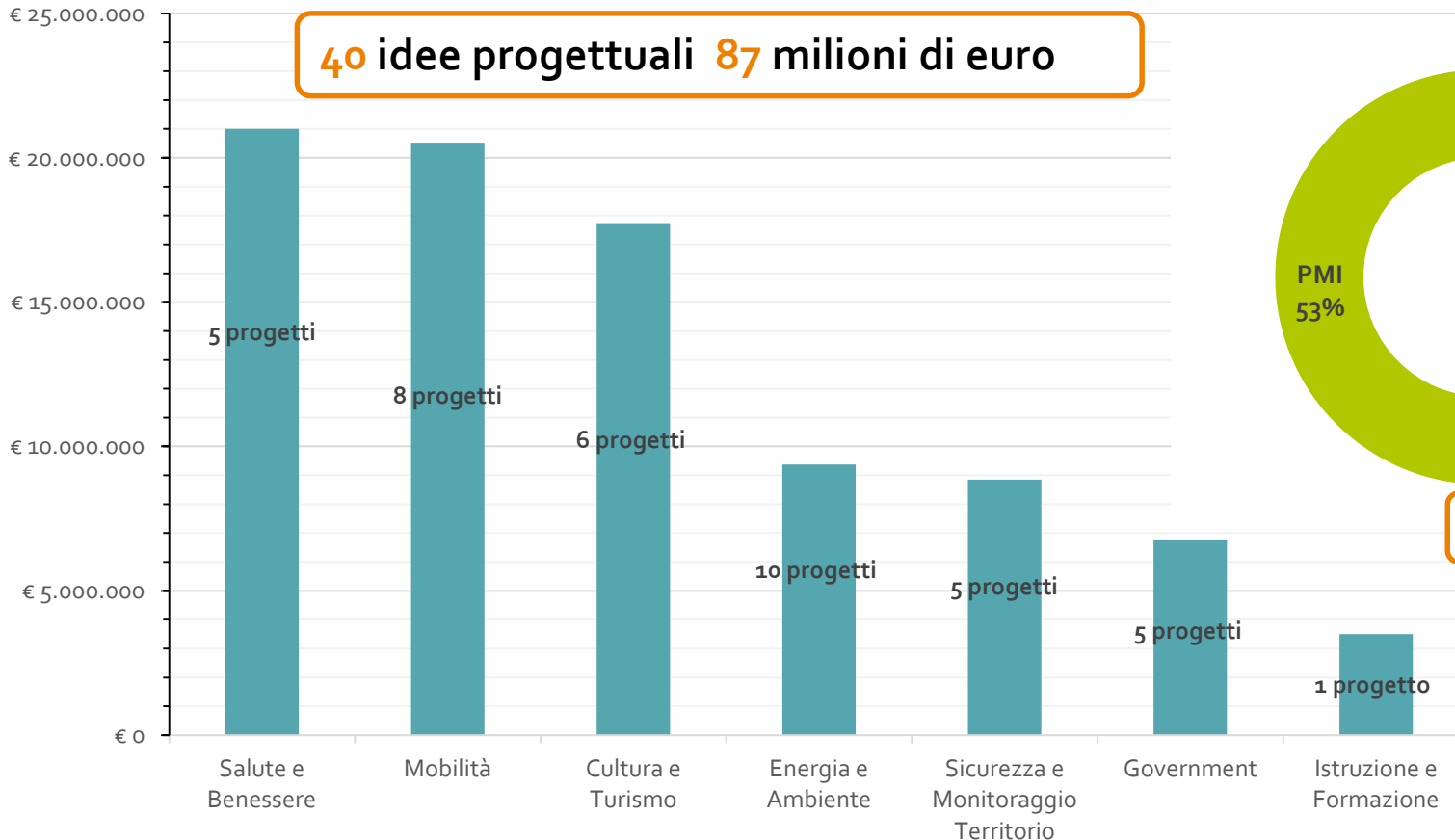


Il Cluster sta raccogliendo le idee progettuali degli aderenti per azioni di valorizzazione sulle prossime iniziative di finanziamento della ricerca a livello nazionale ed europeo:

➤ **Supporto allo sviluppo dei progetti**

➤ **Scouting su finanziamenti**

➤ **Avvio di percorsi negoziali con PA e Ministeri**



Partner coinvolti



Il luogo di incontro tra imprese, tecnologie e Pubblica Amministrazione

- promuove e valorizza l'offerta tecnologica delle aziende e degli OR
- dà visibilità alle PA delle soluzioni disponibili
- favorisce l'incontro e il dialogo tra imprese, OR e Pubbliche Amministrazioni interessate a sperimentare nuove applicazioni per la Smart City

74 soluzioni
pubblicate, pronte
per il mercato

40 PA
disponibili a
sperimentazioni



Piattaforma
SmartCommunities

www.smartcommunitiestech.it/piattaforma





La Roadmap definisce, unendo tutti gli attori, le priorità per la ricerca e l'innovazione per il Paese sul tema Smart Communities e le posiziona rispetto ad altre iniziative a livello europeo e internazionale

Edizione 2016

2 sezioni chiave:

- ❖ Analisi di Posizionamento
- ❖ Traiettorie di sviluppo



3 fasi:

- ❖ Comitato indirizzo
- ❖ Consultazione imprese
- ❖ Composizione agenda e validazione finale



7 Gruppi di Lavoro

30+ incontri con imprese, OR e PA
Oltre 200 partecipanti ai GDL

Il documento è condiviso con gli aderenti, MIUR, MISE, ANCI e Stakeholder





Smart
COMMUNITIES
Tech Italian Technology Cluster
for Smart Communities

- ❖ Per **sviluppare** i progetti di ricerca e innovazione del territorio e sperimentarli con i giusti stakeholder
- ❖ Per **promuovere** le priorità di sviluppo industriale regionali in una visione complessiva nazionale
- ❖ Per incontrare e **collaborare** con attori industriali e di ricerca su scala nazionale e internazionale

Consorzio Cluster Tecnologico Nazionale sulle Tecnologie per le Smart Communities

Via Francesco Morosini 19 - 10128 Torino c/o Fondazione Torino Wireless

www.smartcommunitiestech.it - info@smartcommunitiestech.it

